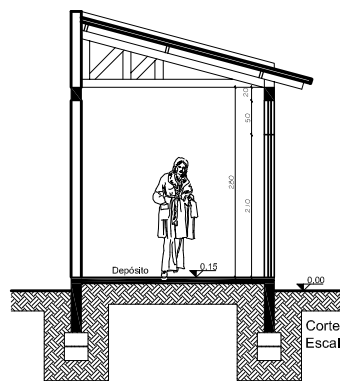


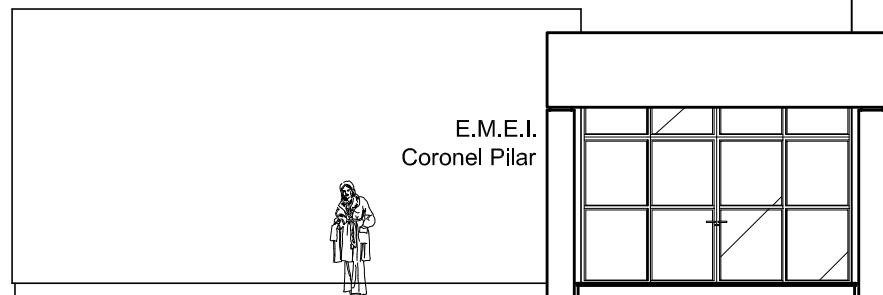
P. Baixa - Depósito  
Escala 1/50



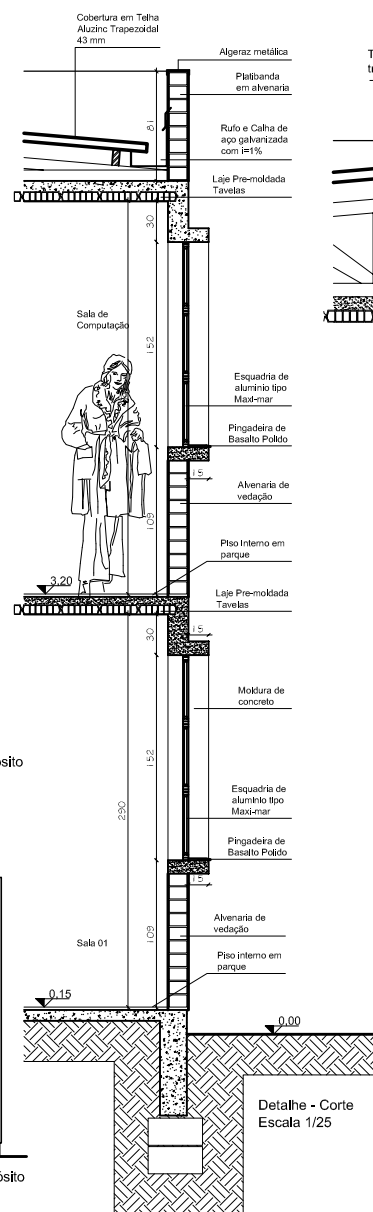
Corte - Depósito  
Escala 1/50



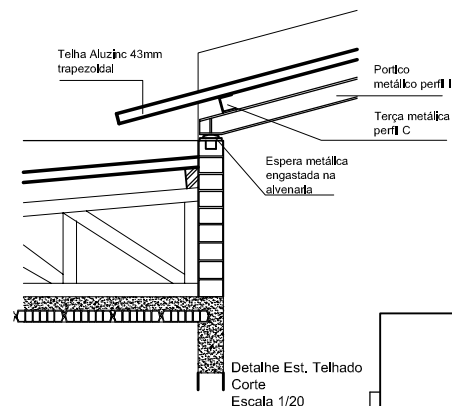
Fachada Oeste - Depósito  
Escala 1/50



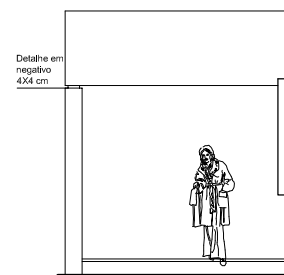
Fachada Norte  
Escala 1/50



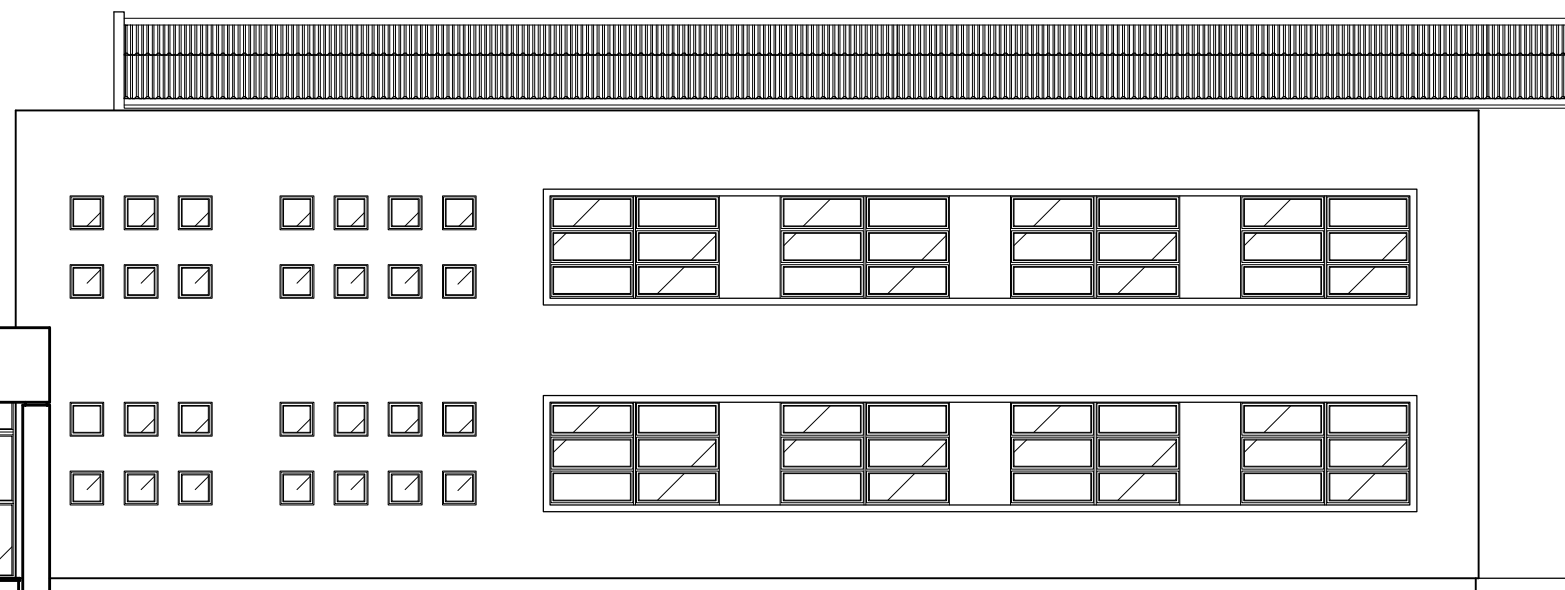
Detalhe - Corte  
Escala 1/25



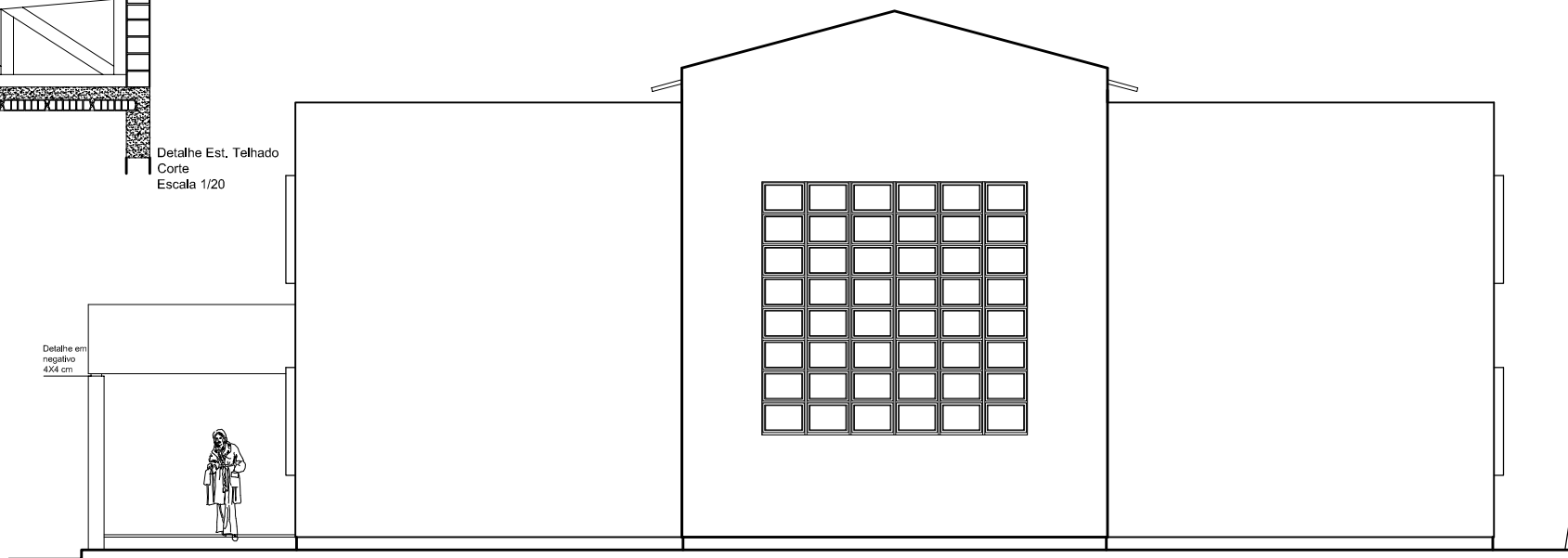
Detalhe Est. Telhado  
Corte  
Escala 1/20



Detalhe em negativo  
4x4 cm



Fachada Norte  
Escala 1/50



Fachada Oeste  
Escala 1/50

## GERUSA GUERRA

ARQUITETA E URBANISTA

ÁREA: A= 1,008,40m2	PROPRIETÁRIO: PREFEITURA MUNICIPAL DE CORONEL PILAR
ESCALA Indicada	ENDEREÇO: RUA "A", s/ n° BAIRRO CENTRO - CORONEL PILAR
PRANCHA 5/12	OBRA: PROJETO ARQUITETÔNICO - E.M.E. INFANTIL
DATA Novembro 2007	DESCRIÇÃO: FACHADAS E DETALHES
PROJETO: ARO <sup>o</sup> . GERUSA GUERRA CREA 143192	ASSINATURA PROPRIETÁRIO: _____

RUA ELISA TRAMONTINA, EDIFÍCIO LIBERTÁ, 11 - SALA 308  
F: 54-3037,0579 - CARLOS BARBOSA - RS