

A= 219,30m²

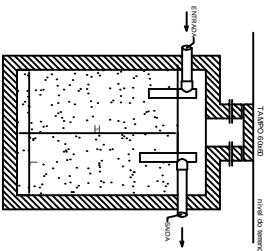
DADOS PARA CÁLCULO DA FOSSA SÉPTICA E FILTRO ANAERÓBICO

NÚMERO PESSOAS (N) = 4 PESSOAS  
 C = 130 LITROS/DIA  
 Lf = 1 LITRO/DIA  
 T = 1,17 DIA

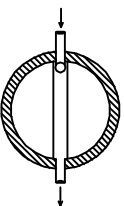
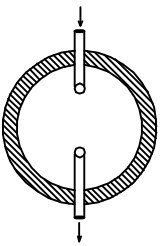
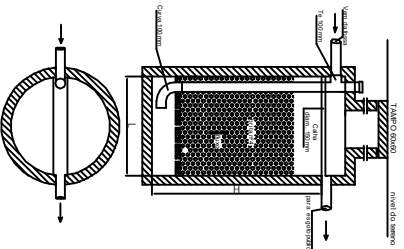
CÁLCULO PARA FOSSA SÉPTICA:  
 $V = N \times (C \times T + 100 \times Lf)$   
 $V = 1000 + 4 \times (130 \times 1,17 + 100 \times 1) = 2.000$  Litros  
 Adornos: Ø140cm, e H = 130 cm

CÁLCULO PARA FILTRO ANAERÓBICO:  
 $V = 1,60 \times N \times C \times T$   
 $V = 1,60 \times 4 \times 130 \times 1,17 = 973$  Litros  
 Adornos: Ø170cm, e H = 10cm - 1000 litros

FOSSA SÉPTICA CILÍNDRICA



FILTRO ANAERÓBIO CILÍNDRICO



# PREFEITURA MUNICIPAL DE CORONEL PILAR

Projeto: **ALMOXARIFADO**

Elemento: **Planta baixa e efluentes**

Endereço: **Rua Jose Galvani**

Área: **219,30 m²**

Resp. Técnico:

Rogério Migotto - Eng. CIVIL-CREA/Rs 114.112-D

Escala: **1:125**

Finalidade: **02/04**

Av. 25 de Julho, 538 - F.: (64) 3435.1115-www.coronelpilar.rs.gov.br

Data: **Agosto/2014**